

LIVRET JEUX

Saint-Junien



À partir
de 6 ans



- Curieux comme vous êtes, vous avez sûrement déjà entendu parler de Demoiselle Lestea, non ?

Basile et Camille se regardèrent, l'air étonné.

- Eh bien, je pense que ce livre va vous plaire. Il raconte la véritable histoire de Lestea, un insecte pas comme les autres qui a voyagé dans notre région et à travers le temps.

Basile et Camille se plongèrent dans le livre, impatients de découvrir l'histoire et peut-être les légendes que Lestea pourrait leur raconter sur la région. Tout comme eux, découvre l'incroyable histoire de Lestea, la libellule qui a traversé les temps !

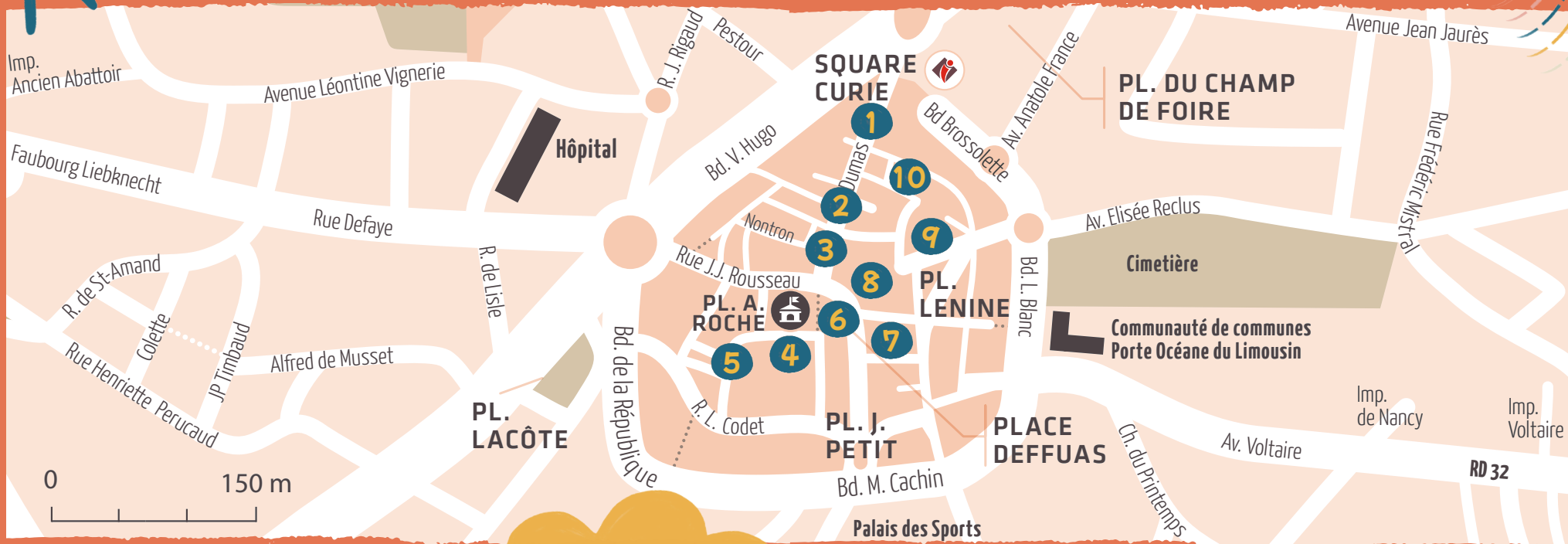
Comme tous les mercredis, Basile et Camille se rendent dans l'un de leurs endroits préférés... la bibliothèque !

Un royaume où l'imaginaire se mêle à la réalité, où chaque livre renferme des histoires, des personnages, des aventures...

Alors qu'ils farfouillaient à la recherche d'une nouvelle histoire, la bibliothécaire, qui les connaissait bien, leur apporta un gros livre poussiéreux à la couverture rouge et dorée.

Aventurier, aventurière, tu as entre tes mains une partie de mes mémoires. C'est vrai que j'en ai vécu des choses pendant ces nombreuses années à vadrouiller en Limousin, mais aujourd'hui, tu es à Saint-Junien et je veux te raconter ce que j'y ai vu !

TA FEUILLE DE ROUTE



Le plan pour
te repérer
dans la ville

- Étape 1 Début de la rue Lucien Dumas
- Étape 2 Rue Lucien Dumas
- Étape 3 Maison des Consuls
- Étape 4 Centre administratif Martial Pascaud
- Étape 5 Maison de Jean Teilliet
- Étape 6 Rue du Poids du Roi
- Étape 7 Salle des fêtes
- Étape 8 Collégiale
- Étape 9 Ciné-Bourse
- Étape 10 Salle Laurentine Teillet

Étape 1 Début de la rue Lucien Dumas

Commençons notre balade en haut de la rue Lucien Dumas, devant le panneau "entrez au cœur de la cité".

Je me souviens, il y a fort longtemps, de la forêt qui recouvrait la région. C'est dans cette forêt de Comodoliac, au 6^e siècle, que l'ermite Junien décida de fonder la ville. Comodoliac est d'ailleurs l'ancien nom de la ville de Saint-Junien !

Le sais-tu ? Un ermite est une personne (dans la religion catholique, souvent un moine) qui a fait le choix de vivre dans la solitude pour se consacrer à une vie spirituelle et de recueillement.

Au fil des siècles, j'ai vu la ville se transformer. Au 12^e siècle, des remparts ont même été construits autour de la ville pour la protéger. Ces remparts étaient percés par quatre portes principales, que tu peux d'ailleurs retrouver sur la carte située à la page suivante.

JEU

Entoure les 4 portes et colorie les remparts sur le plan



Rue Lucien Dumas

Étape 2

Continue ton chemin dans la rue Lucien Dumas et ouvre grand les yeux.

As-tu remarqué les visages sculptés sur les façades ? Sais-tu comment ces sculptures s'appellent ?

JEU

Résous ce casse-tête logique pour trouver le nom des sculptures



L	O	N	M	D	I	L	O	S
5	2	8	1	3	4	6	7	9

Ces têtes s'appellent des :

Étape 3

Maison des consuls

Tout en bas de la rue sur la droite, lève les yeux pour trouver la maison des consuls.

J'adore venir me promener dans ce quartier et observer ces beaux bâtiments. À une époque, cette maison était celle des consuls : ils étaient chargés de l'entretien des rues et des fossés, de la sécurité de la ville. Il y en avait 6 à Saint-Junien et ils étaient élus pour une année. Je me souviens très bien de l'animation du quartier les jours de marché ! D'ailleurs, tu es ici sur l'ancienne place des bancs, où les bouchers venaient installer leur étal.

JEU

Sauras-tu retrouver le nom des éléments architecturaux de la façade ?

Relie les noms au bon endroit :

- Arc brisé ●
- Corniche ●
- Fenêtre à meneau ●
- Modillons ●



Centre administratif Martial Pascaud

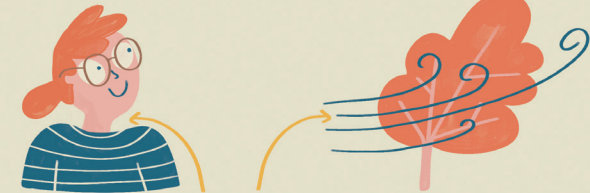
Continue à droite puis traverse la place à gauche à côté de la pharmacie pour te retrouver face au centre administratif.

Étape 4

Je me souviens être venu si souvent voleter près de ce bâtiment pour y voir Marie, une très bonne amie à moi. C'était au 17^e siècle ! Nous pouvions passer des heures à nous raconter des histoires, je lui parlais de mes aventures et elle de son quotidien dans ce bâtiment.

JEU

Aujourd'hui, le bâtiment est le centre administratif Martial Pascaud, mais à cette époque, au 17^e siècle, il avait une toute autre fonction. Trouve-la à l'aide de ce rébus !



ce bâtiment était un

Ce bâtiment n'accueillait que des filles issues de riches familles. C'était comme une école.

INDICE



Étape 5

Maison de monsieur Teilliet

Lorsque tu es face au centre administratif, tourne la tête à droite pour y voir une maison avec une tour.

En tant que libellule, je vis avant tout au bord de l'eau et l'un de mes endroits favoris est le site Corot sur les bords de la Glane. C'est d'ailleurs là que j'ai fait la rencontre d'un artiste devenu un ami proche ! C'est devant sa maison que nous sommes actuellement.

Quelle que soit la saison, monsieur Teilliet venait poser ses chevalets pour peindre les beaux paysages de la vallée de la Glane, et moi, j'aimais observer ses gestes et sa toile se remplir peu à peu de couleurs.

Monsieur Teilliet est un peintre né en 1870 à Saint-Junien. Il a notamment réalisé le médaillon de Corot que tu pourras voir si tu te promènes sur les bords de la Glane !

JEU

Découvre le prénom de ce peintre en entourant les lettres qui n'apparaissent qu'une fois dans cette grille.

P	V	J	O	M
C	U	M	I	E
A	C	I	B	V
O	U	B	N	P

Le prénom de M. Teillet est

Rue du Poids du Roi

Étape 6

Fais demi-tour pour repasser devant le centre administratif et continuer tout droit jusqu'à l'angle des petites rues Charretière et Poids du Roi.

Tu reconnais certainement le style architectural de cette maison ! Tu as repéré des éléments similaires sur la façade de la maison des Consuls, tu te souviens ?

Un autre secret se cache non loin de là... Dans la rue du Poids du Roi, il y a un petit recoin caché, un endroit où la pierre et la nature s'entremêlent...

JEU

Dessine ce que tu vois dans la cour intérieure

INDICE

Moi qui adore l'eau, c'est l'un de mes endroits favoris pour faire une pause à l'écart de l'agitation du centre-ville !



Étape 7

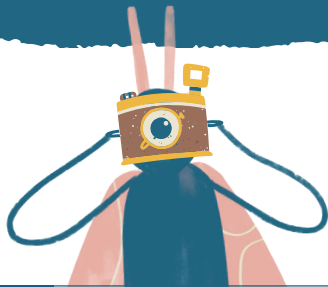
Salle des fêtes

Emprunte la rue Charretière pour tomber nez à nez avec la salle des fêtes !

Ce quartier a connu pas mal de changements au cours du temps ! Regarde donc ce majestueux bâtiment qui est la salle des fêtes... Sais-tu que les conseillers municipaux se sentaient tellement fiers de l'avoir fait construire, qu'ils ont gravé leur nom sur une plaque en cuivre. Tu la vois ? Cela a été très mal vu de la part des habitants et ils les ont surnommés "les chevaliers de la plaque" à cause de leur manque de modestie !

JEU

À toi de jouer : complète l'image !



Étape 8

La Collégiale

Si tu tournes la tête à gauche, tu remarqueras notre prochaine étape.

Nous arrivons devant la collégiale, le monument le plus imposant de la ville ! Observe tous les détails de la façade, puis suis-moi à l'intérieur pour découvrir ces trésors, mais n'oublie pas : ici, le silence est de rigueur.

J'aime venir voler ici pour trouver de la fraîcheur et surtout pour voir les vitraux... toutes ces couleurs et ces jeux de lumière me font rêver ! Sauras-tu retrouver mon vitrail préféré ? Il me fait penser à un élément de la nature que j'adore !



JEU

Mon vitrail préféré représente une :

Amuse-toi à la colorier !

Le sais-tu ?

On appelle ce type de vitrail « une rosace ».

Étape 8

La Collégiale (suite)

En avançant au fond de la collégiale, tu remarqueras un grand tombeau sculpté.



Le sais-tu ?

Ce tombeau contient des reliques (objets importants et précieux) appartenant à une personne décédée.

Il renferme le crâne de l'hermite Junien, fondateur de la ville de Saint-Junien.

JEU

Observe bien les sculptures, des erreurs se sont glissées sur la photo. À toi de retrouver les 5 différences !



Le Ciné-Bourse

Étape 9

Sors de la collégiale en passant par une porte discrète : lorsque tu fais face à la rosace, continue sur la gauche, la porte en bois se situe à droite dans la chapelle. Tu arriveras sur la place Lénine, de là, tu pourras remarquer un grand bâtiment "Ciné Bourse".



Je me souviens de la construction de ce bâtiment dans les années 1920 ! À cette époque, les citoyens s'y rendaient pour trouver du travail, notamment dans le domaine du cuir. Saint-Junien est en effet connue pour son savoir-faire autour du cuir. Comme tu peux le voir, aujourd'hui ce bâtiment est devenu un cinéma !

JEU

Comment s'appelait ce bâtiment avant ?

- A - la bourse du cinéma
- B - la bourse du cuir
- C - la bourse du travail

Étape 10

Salle Laurentine Teillet

Continue ton chemin dans la rue à gauche du Ciné-Bourse jusqu'à la salle Laurentine Teillet. Tu la reconnaîtras grâce à la rosace sur la façade.

Aujourd'hui, ce lieu est un espace culturel où se tiennent des expositions notamment, mais il y a plusieurs dizaines d'années, il servait à tout autre chose.

Tout comme l'actuel centre administratif, il s'agissait d'un couvent ! Je me souviens des nombreuses jeunes filles de bonnes familles ou de familles modestes qui venaient écouter les enseignements des sœurs. Pour les jeunes filles les plus pauvres, l'éducation y était gratuite.

On remarque d'ailleurs qu'il s'agissait d'un bâtiment religieux grâce à la croix qui est sur le toit, ainsi que la rosace.

JEU

Déchiffre le code pour découvrir comment s'appelait cet ancien couvent !



E R



I

A

N

J'espère que tu as aimé découvrir Saint-Junien en ma compagnie, car moi, j'ai adoré te raconter ces histoires !
Quelle a été ton étape préférée ?



Après tout ce parcours, tu mérites bien un cadeau !
Reviens vite à l'Office de Tourisme pour le découvrir !

En revenant à l'Office de Tourisme, regarde bien autour de toi, tu trouveras une preuve de l'amour porté à Lestea par les habitants de Saint-Junien...

RÉPONSES

Étape 2 Modillons

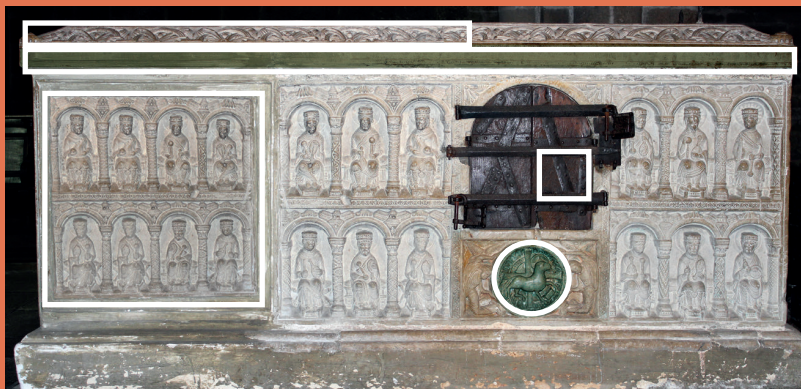
Étape 3 1. Arc brisé 2. Corniche
3. Fenêtre à meneau 4. Modillons

Étape 4 Couvent

Étape 5 Jean

Étape 6 Il y a une cour intérieure avec un puits

Étape 8 Mon vitrail préféré représente une fleur.



Les 5 erreurs à trouver

Étape 9 La bourse du travail

En revenant tu verras une grande libellule qui trône au-dessus d'une fontaine sur le rond-point à côté de l'Office de Tourisme.



SI TU VISITES ROCHECHOUART, UN AUTRE LIVRET DE JEUX T'ATTEND !

Bureau d'accueil de Saint-Junien

Place du Champ de Foire

87200 Saint-Junien

Tél : +33 (0)5 55 02 17 93

info@poltourisme.fr



OFFICE
DE TOURISME
Porte Océane du Limousin

Des trésors à découvrir !



#poltourisme

www.poltourisme.fr



À BIENTÔT

