

VOS VACANCES 100% NATURE ET DÉCONNECTÉES EN LIMOUSIN

Accueil → S'inspirer → Idées séjour & week-end en Limousin → Vacances nature et vélo dans le Parc naturel régional Périgord – Limousin

Vacances nature et vélo dans le Parc naturel régional Périgord – Limousin

À RÉALISER EN
4 JOURS

MIN 1 PERS.

Réserver un vélo électrique

Déconnexion dans la campagne limousine ! Nous vous proposons une escapade à deux en Limousin où rencontre avec ces producteurs locaux, nature, savoir-faire et patrimoine seront de la partie, le tout sans votre voiture ... oui oui c'est possible et on vous explique comment ci-dessous.

01 ETAPE 01

JOUR 1

JOUR 2

JOUR 3

JOUR 4



ESCAPADE À SAINT-JUNIEN

Votre aventure vélo dans le PNR Périgord Limousin commence en gare de Limoges.

Il s'agit de la plus grande gare du département, qui assure de nombreuses liaisons entre l'ouest (Bordeaux et Toulouse) et le nord (Paris).

Deux options s'offrent à vous pour rejoindre la première étape de votre roadtrip à vélo : le train ou le bus. Si vous optez pour le bus, les lignes 50 et 70 assurent la liaison directe entre Limoges et Saint-Junien, ce qui vous permettra d'admirer les paysages Limousin sur votre trajet.



JOUR 1

JOUR 2

JOUR 3

JOUR 4



02 ETAPE 02

RÉCUPÉREZ VOS VÉLOS

Dès votre arrivée à Saint-Junien, dirigez-vous vers l'Office de Tourisme pour récupérer vos vélos électriques (pensez à réserver pour être sûr d'avoir vos vélos).

L'équipe met à votre disposition des sacoches que vous pourrez fixer à vos vélos pour faciliter le transport de vos affaires personnelles. Vous pourrez laisser vos valises vides à l'Office de Tourisme et les récupérer au moment de rendre les vélos.

Une fois la partie technique terminée, enfourchez votre nouveau bolide à la découverte de la ville de Saint-Junien et son patrimoine culturel.

Pour votre première soirée en Limousin, on vous invite à passer la soirée et la nuit à l'hôtel restaurant le Comodoliac.

Profitez de cet établissement confortable pour vous détendre et savourer un délicieux dîner avant de débiter votre aventure cycliste le lendemain.

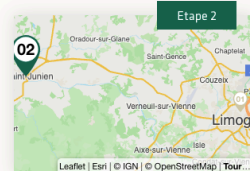
Vous pourrez déposer vos vélos dans le garage prévu à cet effet à l'Hôtel pour la nuit.

Hôtel Le Relais de Comodoliac

Location de vélo électrique

Restaurant Le Relais de Comodoliac

Visiter Saint-Junien



JOUR 1

JOUR 2

JOUR 3

JOUR 4

01
ETAPE 01

DÉPART HÔTEL LE RELAIS DE COMODOLIAC

Après une bonne nuit de sommeil et un bon petit déjeuner, vous voici plein d'énergie et prêts pour votre première journée sur les routes sinueuses du Limousin ! 🚲

Au départ de l'hôtel restaurant [Le Relais de Comodoliac](#) on vous invite à partir pour la première étape de **8 km** de votre première vraie journée de vacances nature et vélo dans le Parc naturel régional Périgord - Limousin. 🌿

02
ETAPE 02LA FERME DE LA PENSÉE SAUVAGE Ajoutez une page à ce document.

8,6 km environ 38 min

Votre journée démarre sous le signe de l'échange avec une rencontre locale. 🤝

On vous donne rendez-vous à la [Ferme de la Pensée Sauvage](#) à la découverte de Julie et Christophe, un père et sa fille passionnés par leur travail de l'agriculture biologique, qui vous feront découvrir et déguster les produits de la ferme : tisane, sirop, etc. 🍷

Si vous venez en été, des visites sont organisées le mercredi avec au programme : visite de la ferme, animation sur la biodiversité au jardin, nourrissage des animaux et goûter/dégustation de produits.

N'hésitez pas à les contacter pour organiser votre venue, par téléphone au 06 78 22 35 03 ou par e-mail à lafermedelapenseesauvage@ecmail.fr

En savoir plus

Tracé GPX 13K.B03
ETAPE 03

DÉJEUNER AU CASTEL DE GLANE

3,9 km depuis la ferme de la Pensée Sauvage

Vos échanges avec Julie et Christophe vous ont creusé l'appétit ? 😋

Direction la prochaine étape de votre 2ème jour de vacances en Périgord-Limousin au restaurant le [Castel de Glane](#).

Au menu des produits frais et locaux pour un moment plein de saveurs ! 🍴

Du mardi au vendredi midi le restaurant propose des menus plats du jour pour une vingtaine d'euros avec entrée, plat, dessert ou entrée + plat ou plat + dessert. Ainsi qu'une formule à emporter.

Le week-end, vous trouverez des plats à la carte ainsi que des menus qui raviront vos papilles.

Découvrir le Castel de Glane

Tracé GPX 6K.B04
ETAPE 04

CASTEL DE GLANE - OFFICE DE TOURISME DE SAINT JUNIEN

2,8 km environ 10 min

Pour alléger votre après-midi et pour vous éviter de vous retrouver bloqué avec vos bagages, nous vous conseillons de faire un arrêt à l'[Office de Tourisme de Saint-Junien](#) après le repas pour y laisser vos bagages. Vous pourrez ainsi aller vous balader au [site Cortot](#) en toute tranquillité. 🌿

BALADE AU SITE COROT

1,3 km

Pour la digestion, nous vous proposons de vous balader sur le [sentier des Feutrières](#) le long de la Glane. 🚶

Vous pouvez poser vos vélos au niveau de l'air de pique-nique à gauche de l'avenue Corot, pensez à bien les attacher avec un antivol.

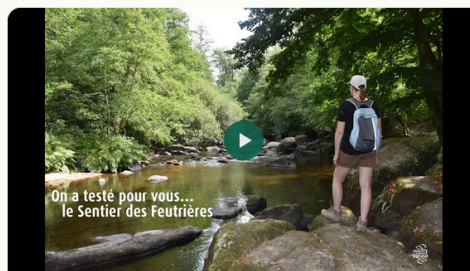
Vous voici parti pour une balade de **6,3 km**, soit **environ 1h30** de marche sur l'une des balades incontournables de la Haute-Vienne en Limousin.

Au programme : découverte de patrimoine naturel, paysager et historique. 🌿

On vous a mis un extrait vidéo de votre future balade.

Tracé GPX 3KB

Sentier des Feutrières



DIRECTION ROCHECHOUART

15,6 km environ 1h03



Une fois votre balade sur le sentier des Feutrières terminée, faites une petite pause hydratation avant de reprendre vos vélos direction Rochechouart en passant par l'office de tourisme de Saint-Junien pour récupérer vos affaires.

Vous partirez pour une balade à vélo d'environ 1h sur les routes du Limousin. 🚲

Une immersion totale dans la campagne du Limousin avec des petites routes sinueuses. 🌿

Lorsque vous serez arrivés, on vous invite à déambuler dans les rues de la ville jusqu'au château de [Rochechouart](#). 🏰

Ce château est depuis 1985 le [Musée d'art Contemporain](#) de la Haute-Vienne. 🎨

Découvrez le patrimoine bâti de Rochechouart avec ses maisons, l'église et une partie du château construit en impactite, roche formée à la suite de la chute de la météorite, il y a 200 millions d'années. Pour en savoir plus sur Rochechouart, des visites guidées sont organisées à l'office de tourisme.

À la fin de votre balade dans la ville, dirigez-vous à l'épicerie [Dans l'même panier](#) pour réserver votre pique nique du lendemain.

Visite guidée

Musée d'art contemporain

Tracé GPX 27KB

Epicerie Dans l'même panier



DÎNER À L'ESTAMINET

La fin de journée approche, après une bonne journée remplie de découverte, venez reposer vos gambettes à la table de [l'Estaminet du château](#).

Vous pouvez au choix vous rendre directement au restaurant après la visite de la ville de Rochechouart (le restaurant est en plein centre-ville) ou vous pouvez d'abord aller vous rafraîchir chez votre hôte pour la nuit [le Manoir des Perrières](#) et ensuite vous rendre au restaurant.

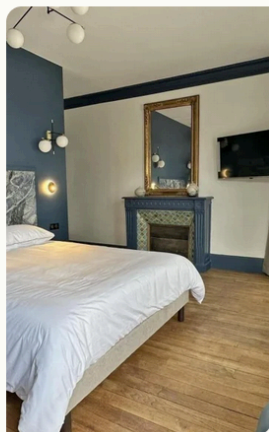
Le restaurant l'Estaminet du château, situé dans le centre historique de Rochechouart est le rendez-vous pour les gourmands ! Au menu des produits des producteurs des environs, un menu qui change tous les 15 jours - 1 mois pour respecter les produits et les saisons. 🍅🍆

Si vous venez nous rendre visite l'été, vous pourrez profiter de l'ambiance guinguette et [des concerts](#) (la programmation est disponible sur la [page Facebook](#)).



L'estaminet du château

Programme des concerts



DORMIR AU MANOIR DES PERRIÈRES

La journée a été éprouvante entre balades, découvertes, gastronomie et patrimoine, il est grand temps de vous reposer ! 🏠

Direction le [Manoir des Perrières](#), qui se situe à 550 m du restaurant L'Estaminet et dans lequel vous passerez 2 nuits. 🏠

Cette demeure située dans un magnifique parc avec piscine chauffée vous offrira tout le confort nécessaire après une journée de vélo. Le petit déjeuner est inclus dans le prix. Vous découvrirez une demeure décorée avec goût avec des chambres spacieuses.

L'hébergement peut accueillir jusqu'à 14 personnes, si vous souhaitez réaliser ce séjour en groupe.

[Le Manoir des Perrières](#)

JOUR 1

JOUR 2

JOUR 3

JOUR 4

DÉPART DU MANOIR DES PERRIÈRES

9,1 km environ 36 minutes

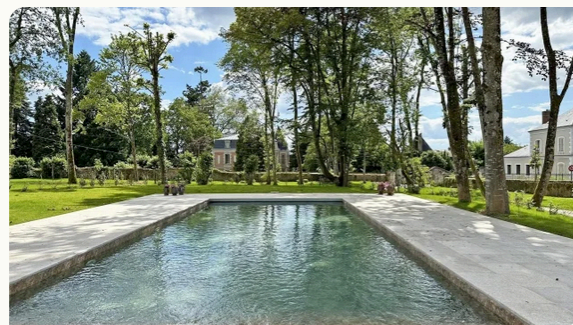
Vous voici à votre 3ème jour de vacances dans le PNR du Périgord-Limousin.

Au programme en partant du [Manoir des Perrières](#), vous emprunterez une partie de la [route Richard cœur de Lion](#) pour vous rendre jusqu'à Videix et vous reposer à son plan d'eau avant de faire le chemin retour. 🚲

En partant de Rochechouart, n'oubliez pas votre panier repas à récupérer à l'épicerie [Dans l'même panier](#) pour le midi. 🍌🍏🥕

Direction la première étape de votre journée le **village de Montoume** environ 8,8 km et 33 minutes de vélo.

Tracé GPX 17KB



VILLAGE DE MONTOUME - SITE DE PEYRASSOULAT

4,7 km environ 18 minutes

Une fois arrivés au village de Montoume, vous pouvez suivre le [chemin de randonnée « Chemin de la Météorité de Montoume »](#) qui vous offrira de magnifiques points de vue sur la campagne limousine.

Si vous souhaitez en apprendre d'avantage sur la météorite, vous pouvez solliciter [la maison de la réserve](#) située à Rochechouart qui organise ponctuellement des visites à la carrière de Montoume.

Continuez votre route sur le chemin de la Météorite de Montoume de Montoume jusqu'au lieu dit « Chez Daniel » et empruntez à partir de ce point là le « [chemin des platanes](#) » jusqu'à Peyrassoulat pour découvrir une végétation unique avec des platanes de plus de 250 ans. 🌳



PDF randonnées

Randonnée Chemin de la météorite

Chemin des platanes

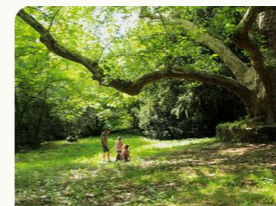
03 ETAPE 03

PAUSE DÉJEUNER AU BORD DE LA TARDOIRE

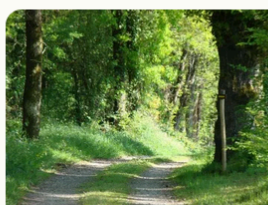
L'heure de la pause déjeuner a sonné ! 🍴

Sur les bords de la Tardoire au niveau du site de Peyrassoulat, installez-vous pour déguster votre pique nique préparé par [dans l'même panier](#) que vous avez récupéré ce matin avant de partir de Rochechouart.

Reprenez des forces et profitez du cadre naturel avant de poursuivre votre chemin direction le [plan d'eau de Videix](#).



04 ETAPE 04



SE RESSOURCER AU PLAN D'EAU DE VIDEIX

10,8 km environ 37 min

Vos vacances dans le parc naturel régional du Périgord Limousin se poursuivent au bord du plan d'eau de Videix.

Situé aux frontières de la Charente, ce plan d'eau est connu pour la plage de la Chassagne qui offre différentes possibilités de loisirs nautiques l'été : baignade, la voile, le canoë, l'aviron etc.

Ce petit coin de Haute-Vienne et de Charente vous offrira un moment paisible, bordé par le son de la nature. 🌿

Si vous le souhaitez, vous pouvez aller vous balader à pied ou sur les 2 circuits de randonnées à proximité : [le circuit des rives de la Charente](#) qui fait 11,4 km et dont le niveau est facile. Vous pouvez faire la randonnée à VTT, à pied ou à cheval. Soit [le circuit des Servas](#) qui fait 14,7 km avec un niveau de difficulté moyen et qui peut se réaliser à pied, à cheval ou à VTT. 🚲 🐎 🚶

05 ETAPE 05

SE DÉTENDRE MANOIR DES PERRIÈRES

12,9 km soit environ 49 minutes

Après avoir profité du plan d'eau de Videix, retour au [Manoir des Perrières](#) afin de profiter de la piscine chauffée pour détendre vos jambes qui ont été sollicitées toute la journée. 🏊

Profitez en pour vous prélasser et vous préparer pour le dîner de ce soir à [l'hôtel de France](#) de Rochechouart.

Au menu des produits locaux et du terroir qui change tous les 3 mois pour respecter les saisons et vous proposer des produits de qualité dans l'assiette. 🍷

Situé à quelques pas du Manoir des Perrières (500m), il vous faut compter environ 2 minutes à vélo et 7 minutes à pied pour vous rendre au [restaurant](#).

Restaurant Logis hôtel de France

Le Manoir des Perrières



01
ETAPE 01

VOUS N'ALLEZ PAS DÉJÀ NOUS QUITTER ...

13,9 km environ 52 min

Vous voici arrivés à votre dernier jour de vacances dans le parc naturel du Périgord-Limousin. 😊

Il est temps de dire au revoir à votre hôte et de ramener votre compagnon de route (votre vélo) à l'office de tourisme de Saint-Junien.

Dernier jour de vacances certes, mais cela ne va pas vous empêcher de profiter jusqu'au bout !

Au programme aujourd'hui on vous a prévu quelques activités : balade à vélo jusqu'à Saint-Junien, visite de la ganterie Agnelle, pique-nique, pour repartir avec des souvenirs plein la tête. 😊

Votre journée commence en vous rendant à l'office de tourisme de Saint-Junien pour ramener votre vélo et récupérer votre valise. Sur le trajet, faites le plein de produits locaux pour votre pique-nique du midi. 🍌

02
ETAPE 02

DÉCOUVRIR LE SAVOIR FAIRE AUTOUR DU CUIR

550 m environ 9 min à pied

Une fois que vous serez arrivés à l'office de tourisme, vous pourrez rendre les vélos ainsi que les sacoches et récupérer vos valises.

Vous partirez ensuite pour la visite de la [ganterie Agnelle](#), une institution pour le savoir-faire du cuir.

Au programme découverte du savoir-faire, démonstration etc. Vous repartirez de ce lieu enrichi sur le travail autour du cuir.

Visite de la ganterie Agnelle

03
ETAPE 03

PIQUE NIQUE SUR LES BORDS DE VIENNE

800 m environ 10 min à pied

Après la visite de la ganterie, on vous propose de déguster les produits locaux que vous aurez trouvés en partant de Rochechouart, sur le quai des Mégisseries en contre bas de la Chapelle Notre Dame du Pont. L'endroit est agréable pour pique-niquer et vous profiterez de la tranquillité des bords de la Vienne avant de prendre le chemin retour.

Nous espérons que ces vacances à vélo dans le Parc naturel du Périgord-Limousin vous auront plus et que cela vous donnera envie de découvrir d'autres idées de séjours en Haute-Vienne en Limousin.

Comme on dit chez nous : Au còp que ven !* 🍌

*à bientôt

On aime



LE CÔTÉ NATURE

Ce que l'on aime de ces vacances dans le parc naturel du Périgord Limousin c'est l'immersion dans la nature. A chaque journée vous serez immergés dans la campagne limousine, à la découverte de sites naturels merveilleux. Connexion totale avec la nature !



LE MANGIR DES PERRIÈRES

On aime le cadre, la décoration soignée du lieu, la piscine et prendre le temps pour soi dans ce lieu d'exception.



LA RENCONTRE AVEC LES LOCAUX

Ce séjour est idéal pour vous, si vous souhaitez échanger avec les locaux, découvrir la gastronomie locale, le savoir-faire etc.

Entre la découverte des producteurs locaux, les restaurateurs, vos guides, vos hôtes... vous serez dans l'échange avec les locaux tout en gardant du temps seul pour des moments de plénitude. 🌿

